



Tag der Rexkaninchen



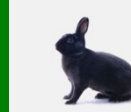
# 2. T-Rex 2013



Katalog



Vereinsheim RGZV Friedewalde eV.



## 05. Oktober 2013



## W664 Rex-Club Porta Westfalica





# Grußwort

- W664 Porta Westfalica -



Zum 2. Tag der Rexkaninchen des Rex-Club Westfalen, Sektion W664 Porta Westfalica, begrüßen wir Sie ganz herzlich als AusstellerInnen, Gäste und Rassekaninchen-Freunde im abermals bewährten Vereinsheim der Rassegeflügelzüchter Friedewalde e.V.

Zum nun wiederholten Mal an nur einem Tag und im Rahmen einer öffentlichen Tischbewertung steht diese Schau nicht nur den eigenen Clubzüchtern, sondern insbesondere auch allen Rex-Kaninchenzüchterinnen und -züchtern, inklusive ambitionierten Rex-Jungzüchtern sowie 2013 erstmals auch Club-ZüchterInnen von Rex-Rassen des Europastandards offen.

Wir freuen uns sehr über das weit über unsere Clubregion hinaus reichende Meldeergebnis, bei dem Rex-Kaninchen verschiedenster, teils seltener Rassen dabei sind.

Dies belegt auf's Neue das nachhaltige Interesse in der Züchterschaft, sich im überregionalen züchterischen Vergleich zu messen, Züchterfreundschaften zu pflegen oder neue aufzubauen. Unsere Veranstaltung trägt einmal mehr dazu bei, für die Zucht der Rex-Kaninchen in ihren verschiedenen Facetten nicht nur regional, sondern – und dies ist unser besonderes Anliegen – auch darüber hinaus zu werben.


Dank zu sagen ist an dieser Stelle insbesondere dem Vorsitzenden sowie den Mitgliedern des Rassegeflügelzuchtvereins Friedewalde e.V., die uns ihr Vereinsheim zur Verfügung stellen. Ebenfalls möchten wir den Preisrichtern danken, die – teils von weit angereist – ihr Wissen und ihren Sachverstand einsetzen, um den züchterischen Stand der ausgestellten Rex-Kaninchen festzustellen. Sie haben überdies die verantwortungsvolle Aufgabe, die besonders schönen Exemplare unserer Schau auszuzeichnen. Vielen Dank sagen wir dabei auch den Freunden und Gönnern, die uns mit Sach-, Geld- oder Ehrenpreisspenden unterstützen.



Darüber hinaus wäre aber die Ausrichtung – auch solch einer kurzen Schau – nicht möglich ohne die erfahrenen und helfenden Hände unserer Clubmitglieder und in diesem Jahr auch den Mitgliedern des W6 Hille-Friedewalde. Ohne diese ebenfalls neue Kooperation und die gegenseitige Hilfe wäre die Ausrichtung des Rex-Tages 2013 nicht möglich.

Ich wünsche – im Namen des Rex-Club Porta Westfalica – allen Ausstellerinnen und Ausstellern die erwartete Bestätigung für ihre züchterische Arbeit sowie allen Besuchern und Gästen eine angenehme Zeit beim 2. „T-Rex“.

Friedewalde, 05.10.2013

  
Ausstellungsleiter

# Organisation

## - Tag der Rex-Kaninchen 2013 -



Veranstalter:	Rex-Club W664 Porta Westfalica e.V.
Ausstellungsleiter:	Wolfgang Schmidt, 1. Vorsitzender W664
Meldewesen/ Katalog:	Wolfgang Schmidt, Anja Horstmann
Finanzen / Kasse:	Arnold Straubhaar
Käfig - Aufbau	Horst Witting, Arnold Straubhaar, Gerhard Schulte
- Abbau	Herbert Horstmann, Horst Witting, Wolfgang Schmidt, W6
Hallen- und Tieraufsicht:	Herbert Horstmann
Getränke / Organisation:	Helmut Brinkmann, Arnold Straubhaar
Verpflegung:	Mitglieder des W 6 Hille-Friedewalde
Richterorganisation/-betreuung:	Karl Wiegand
Preisrichter: Obmann	Pascal Schmit Markus Schütte André Rumenic Klaus Karschewski Dr. Manfred Andratsch Manfred Bertram

### Wichtige Hinweise:

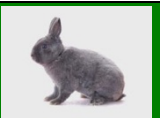
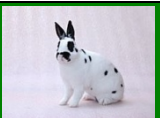
Für auftretende Druckfehler bitten wir um Verständnis.

Im Einzelnen gelten die Ergebnisse auf den Bewertungskarten.

...und in eigener Sache....

**Falls es Ihnen / Euch bei uns gefallen hat, so sagt es bitte weiter, falls nicht, so sagt es bitte uns !** – Damit wir's beim nächsten Mal besser machen können.

A propos – das nächste Mal...? – Vielleicht beim 3. T-Rex....



# Tag der Rexkaninchen



## 2013 - Klasseneinteilung



**Obmann: Pascal Schmit 146**



• Klasse 1 **Markus Schütte 34**



30 Castor-Rex

4 Weiß-Rex



• Klasse 2 **André Rumenic 32**



11 Dalmatiner-Rex sw

4 Dalmatinar-Rex dreifarb.

5 Rhön-Rex

4 Marder-Rex, blau

8 Russen-Rex sw



• Klasse 3 **Klaus Karschewski 31**



16 Chin-Rex

15 Feh-Rex

4 Gelb-Rex (Dr. Andratsch)

1 Lux-Rex (Dr. Andratsch)



• Klasse 4 **Dr. Manfred Andratsch 15 (20)**



13 Klein-Rex castor (EE)

2 Klein-Rex gelb (EE)



• Klasse 5 **Manfred Bertram 29**



7 Zwerg-Rexe dalmatiner sw

16 dalmatiner dreifarbig

2 Zwerg-Rexe lohfarbig schwarz

4 Zwerg-Rexe lohfarbig havanna

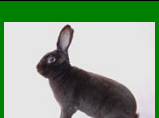


*PR-Ansprechpartner ist Karl Wiegand*



**Ohne Bewertung zu sehen sind die Neuzüchtungen**

**Klein-Rex luxfarbig & Zwerg-Rex japanerfarbig**



## Liste der V-Tiere

Gehege	Rasse / Farbenschlag	Gesch	Kennzeichen	Aussteller	Punkte
3	Chin-Rexe	0,1	W 82 2.3.4	Fromberg, Harry	97,5
8	Chin-Rexe	0,1	W322 4.3.6	Beck, Berthold	97,0
19	Weiß-Rexe RA (=Rotaug)	1,0	W322 4.3.12	Beck, Berthold	97,0
24	Dalmatiner-Rexe schwarz-weiß	0,1	K 114 2369	Daemelt, Doris	97,0
36	Gelb-Rexe	0,1	F 570 2.3.7	Oene, Bart van	97,0
39	Gelb-Rexe	0,1	F 570 2.3.6	Oene, Bart van	97,0
40	Castor-Rexe	0,1	W 90 3.3.27	Witting, Horst	97,0
41	Castor-Rexe	0,1	W 90 3.3.31	Witting, Horst	97,0
42	Castor-Rexe	0,1	W 90 3.3.29	Witting, Horst	97,0
52	Castor-Rexe	1,0	W 90 3.3.28	Witting, Horst	97,0
53	Castor-Rexe	1,0	W 90 3.3.26	Witting, Horst	98,0
54	Castor-Rexe	0,1	W 90 3.3.32	Witting, Horst	97,5
55	Castor-Rexe	0,1	W 90 3.3.33	Witting, Horst	97,5
63	Castor-Rexe	0,1	W 362 4.3.17	Kemper, Heribert	97,0
64	Castor-Rexe	1,0	W 90 5.3.40	Witting, Horst	97,0
67	Castor-Rexe	0,1	W 90 5.3.50	Witting, Horst	97,0
80	Feh-Rexe	0,1	W 9 3.3.10	Greis, Brunhilde	97,0
92	Marder-Rexe blau	1,0	33K 638X	Schmit, Pascal	98,0
123	Zwerg Rexe dalmatiner schwarz-weiß	0,1	F229 4.3.2	Wiegand, Karl	97,0
133	Zwerg Rexe dalmatiner dreifarbig	1,0	F229 5.3.4	Wiegand, Karl	97,0
139	Zwerg Rexe dalmatiner dreifarbig	1,0	F229 4.3.2	Wiegand, Karl	97,5

Gesamtanzahl:21

Zg	Käfig	Aussteller	Ge	Täto	Bewertung	Punkte	Präd	Preis	Verkauf
----	-------	------------	----	------	-----------	--------	------	-------	---------

Rex-Kaninchen

**Abteilung VI Kurzhaarrassen**

**Chin-Rexe (ChRex)**

Pr.: Pascal Schmit (Obmann); André Rumenic; Dr. Manfred Andratsch; Klaus Karschewski; Manfred Bertram; Markus Schütte

1		Harry Fromberg	1,0	W 82 - 2.3.7	20,0 18,5 13,5 14,0 15,0 10,0 5,0	96,0	sg		
2		Im Sundern 19	1,0	W 82 - 2.3.8	20,0 18,5 14,0 14,0 15,0 10,0 5,0	96,5	hv		
3		32657 Lemgo	0,1	W 82 - 2.3.4	20,0 19,0 14,0 14,5 15,0 10,0 5,0	97,5	v	B.0.1	Kl.3
4		Tel. 05261-89066	0,1	W 82 - 2.3.6	20,0 18,5 13,0 14,0 15,0 10,0 5,0	95,5	sg		
5		Berthold Beck	0,1	W322 - 4.3.10	20,0 19,0 14,0 14,5 14,5 9,0 5,0	96,0	sg		
6		Siepenstraße 1	1,0	W322 - 4.3.13	20,0 18,5 13,5 14,0 14,5 9,5 5,0	95,0	sg		
7		59939 Olsberg	0,1	W322 - 4.3.5	20,0 18,5 14,0 14,0 15,0 10,0 5,0	96,5	hv		
8			0,1	W322 - 4.3.6	20,0 19,0 14,0 14,0 15,0 10,0 5,0	97,0	v		
9		Harry Fromberg	1,0	W 82 - 1.3.1	20,0 18,0 13,5 14,5 14,5 9,5 5,0	95,0	sg		
10		Im Sundern 19	1,0	W 82 - 2.3.3	20,0 18,5 13,5 14,0 14,5 9,0 5,0	94,5	sg		
11		32657 Lemgo	1,0	W 82 - 3.3.16	20,0 18,5 14,0 14,0 14,5 9,5 5,0	95,5	sg		
12		Tel. 05261-89066	0,1	W 82 - 1.3.2	20,0 18,5 13,0 14,0 15,0 10,0 5,0	95,5	sg		
13		Pascal Schmit	1,0	53K - 907X				fehlt	fehlt
14		8, rve de Roodt	0,1	53K - 908X				8/3	sg
15		8391 Nospelt (Luxemburg)	1,0	53K - 909X				fehlt	fehlt
16		Tel. 00352-305551	1,0	53K - 910X				fehlt	fehlt

**Weiß-Rexe (WRex) RA (=Rotauge)**

Pr.: Pascal Schmit (Obmann); André Rumenic; Dr. Manfred Andratsch; Klaus Karschewski; Manfred Bertram; Markus Schütte

17		Berthold Beck	1,0	W322 - 3.3.11	20,0 18,5 13,5 15,0 14,5 10,0 5,0	96,5	hv		
18		Siepenstraße 1	0,1	W322 - 3.3.9	20,0 19,0 13,5 15,0 14,5 9,5 5,0	96,5	hv		
19		59939 Olsberg	1,0	W322 - 4.3.12	20,0 19,0 13,5 15,0 14,5 10,0 5,0	97,0	v		
20			0,1	W322 - 4.3.13	20,0 18,5 13,5 14,5 14,5 10,0 5,0	96,0	sg		

**Dalmatiner-Rexe (DRex) schwarz-weiß**

Pr.: Pascal Schmit (Obmann); André Rumenic; Dr. Manfred Andratsch; Klaus Karschewski; Manfred Bertram; Markus Schütte

21		Doris Daemelt	1,0	K 114 - 2398	20,0 18,0 14,0 15,0 14,5 9,5 5,0	96,0	sg		
22		Gartenstraße 3	0,1	K 114 - 2395	20,0 18,5 13,0 14,5 14,0 10,0 5,0	95,0	sg		
23		37217 Witzenhausen-Blick	1,0	K 114 - 2378	20,0 19,0 13,0 14,5 14,0 10,0 5,0	95,5	sg		
24		Tel. 05545-1728	0,1	K 114 - 2369	20,0 18,5 14,0 14,5 15,0 10,0 5,0	97,0	v	B.0.1	Kl.2
25		Doris Daemelt	0,1	K 114 - 33107	20,0 18,5 13,0 14,5 14,0 9,5 5,0	94,5	sg		
26		Gartenstraße 3	1,0	K 114 - 2387	19,0 18,0 13,5 14,5 14,5 10,0 5,0	94,5	sg		
27		37217 Witzenhausen-Blick	1,0	K 114 - 2381	20,0 19,0 14,0 14,5 14,5 9,5 5,0	96,5	hv	B.1.0	Kl.2
28		Tel. 05545-1728	0,1	K 114 - 2383	20,0 19,0 14,0 14,5 14,0 10,0 5,0	96,5	hv		
29		Doris Daemelt	1,0	K 114 - 2374	19,0 18,0 14,0 14,0 14,0 9,5 5,0	93,5	g		
30		Gartenstraße 3	1,0	K 114 - 2375	20,0 18,5 12,5 15,0 14,5 9,5 5,0	95,0	sg		
31		37217 Witzenhausen-Blick	1,0	K 114 - 2379	20,0 17,5 14,0 14,5 14,0 10,0 5,0	95,0	sg		

Tel. 05545-1728

Rex-Kaninchen

### Dalmatiner-Rexe (DRex) dreifarbig

Pr.: Pascal Schmit (Obmann); André Rumenic; Dr. Manfred Andratsch; Klaus Karschewski; Manfred Bertram; Markus Schütte

32	Erich Güldenpenning	1,0	W 382 - 2.3.2	20,0 18,5 14,0 14,0 14,0 9,5 5,0	95,0	sg		
33	Unterm Ried 32	1,0	W 382 - 2.3.3	19,0 18,0 13,5 14,5 14,5 9,5 5,0	94,0	sg		
34	58579 Schalksmühle	0,1	W 382 - 2.3.5	20,0 19,0 14,0 14,0 14,5 10,0 5,0	96,5	hv		
35	Tel. 02355-1320	0,1	W 382 - 2.3.6	20,0 18,0 14,0 14,5 14,5 9,5 5,0	95,5	sg		

### Gelb-Rexe (GRex)

Pr.: Pascal Schmit (Obmann); André Rumenic; Dr. Manfred Andratsch; Klaus Karschewski; Manfred Bertram; Markus Schütte

36	Bart van Oene	0,1	F 570 - 2.3.7	20,0 19,5 14,0 14,5 14,5 9,5 5,0	97,0	v	B.1.0	Kl.3
37	Müsleringer Wiesenweg 2	1,0	F 570 - 2.3.2	20,0 19,0 14,0 14,5 14,0 9,5 5,0	96,0	sg		
38	31592 Müsleringen	1,0	F 570 - 2.3.4	20,0 19,5 14,0 14,5 14,0 9,5 5,0	96,5	hv		
39	Tel. 05761-853	0,1	F 570 - 2.3.6	20,0 19,0 14,5 14,5 14,5 9,5 5,0	97,0	v		

### Castor-Rexe (CRex)

Pr.: Pascal Schmit (Obmann); André Rumenic; Dr. Manfred Andratsch; Klaus Karschewski; Manfred Bertram; Markus Schütte

40	Horst Witting	0,1	W 90 - 3.3.27	20,0 19,0 14,0 14,5 14,5 10,0 5,0	97,0	v		
41	Kapellenweg 6	0,1	W 90 - 3.3.31	20,0 18,5 14,0 14,5 15,0 10,0 5,0	97,0	v		
42	32479 Hille	0,1	W 90 - 3.3.29	20,0 19,0 14,0 14,5 14,5 10,0 5,0	97,0	v	B.1.0	Kl.1
43	Tel. 05734-6749	0,1	W 90 - 3.3.30	20,0 19,0 14,0 14,0 14,5 10,0 5,0	96,5	hv		
44	Heribert Kemper	1,0	W 362 - 2.3.1	20,0 18,5 13,5 14,5 14,5 10,0 5,0	96,0	sg		
45	Conradstraße 4	1,0	W 362 - 2.3.2	20,0 18,5 14,0 14,0 14,5 10,0 5,0	96,0	sg		
46	59469 Ense-Bremen	0,1	W 362 - 2.3.3	20,0 18,5 14,0 14,5 14,5 10,0 5,0	96,5	hv		
47	Tel. 02938-2309	0,1	W 362 - 3.3.9	20,0 18,5 14,0 14,5 14,5 10,0 5,0	96,5	hv		
48	Herbert Daemelt	0,1	K 114 - 1312	20,0 18,5 14,0 14,5 14,5 10,0 5,0	96,5	hv		
49	Gartenstraße 3	0,1	K 114 - 1313	20,0 18,5 14,0 13,5 14,5 9,5 5,0	95,0	sg		
50	37217 Witzenhausen	0,1	K 114 - 1314	20,0 18,5 14,0 14,0 14,5 9,5 5,0	95,5	sg		
51	Tel. 05545-728	0,1	K 114 - 137	20,0 18,0 14,0 14,0 14,5 10,0 5,0	95,5	sg		
52	Horst Witting	1,0	W 90 - 3.3.28	20,0 19,0 14,0 14,5 14,5 10,0 5,0	97,0	v		
53	Kapellenweg 6	1,0	W 90 - 3.3.26	20,0 19,0 14,5 14,5 15,0 10,0 5,0	98,0	v	Bester	1.0
54	32479 Hille	0,1	W 90 - 3.3.32	20,0 19,0 14,5 14,5 14,5 10,0 5,0	97,5	v	Beste	0.1
55	Tel. 05734-6749	0,1	W 90 - 3.3.33	20,0 18,5 14,5 14,5 15,0 10,0 5,0	97,5	v	B.0.1	Kl.1
56	Florian Balkenhol	0,1	W322 - 2.3.5	20,0 18,5 14,0 14,0 15,0 10,0 5,0	96,5	hv		
57	An der Schogge 4	0,1	W322 - 2.3.4	20,0 18,5 14,0 14,5 14,5 10,0 5,0	96,5	hv		
58	59939 Olsberg-Elleringhausen	0,1	W322 - 2.3.6	20,0 18,5 13,0 14,0 15,0 10,0 5,0	95,5	sg		
59		1,0	W322 - 4.3.8	20,0 18,5 13,5 14,5 14,5 10,0 5,0	96,0	sg		
60	Heribert Kemper	1,0	W 362 - 3.3.6	20,0 19,0 13,5 14,5 14,5 10,0 5,0	96,5	hv		
61	Conradstraße 4	1,0	W 362 - 3.3.7	20,0 18,5 14,0 14,5 14,5 10,0 5,0	96,5	hv		
62	59469 Ense-Bremen	1,0	W 362 - 4.3.12	20,0 19,0 14,0 14,0 14,5 10,0 5,0	96,5	hv		
63	Tel. 02938-2309	0,1	W 362 - 4.3.17	20,0 18,5 14,0 14,5 15,0 10,0 5,0	97,0	v		
64	Horst Witting	1,0	W 90 - 5.3.40	20,0 19,0 14,0 14,5 14,5 10,0 5,0	97,0	v		
65	Kapellenweg 6	1,0	W 90 - 5.3.41	20,0 19,0 14,0 14,5 14,5 9,5 5,0	96,5	hv		
66	32479 Hille	1,0	W 90 - 1.3.1	20,0 19,0 14,0 14,0 14,5 10,0 5,0	96,5	hv		
67	Tel. 05734-6749	0,1	W 90 - 5.3.50	20,0 19,0 14,0 14,5 14,5 10,0 5,0	97,0	v		

Zg	Käfig	Aussteller	Ge	Täto	Bewertung	Punkte	Präd	Preis	Verkauf
<b>Rex-Kaninchen</b>									
<b>Castor-Rexe (CRex)</b>									
68		Herbert Daemelt	1,0	K 114 - 132			fehlt	fehlt	
69		Gartenstraße 3 37217 Witzenhausen Tel. 05545-728	1,0	K 114 - 131	20,0 19,0 14,0 13,0 14,5 10,0 5,0	95,5	sg		
<b>Rhön-Rexe (RhRex)</b>									
Pr.: Pascal Schmit (Obmann); André Rumenic; Dr. Manfred Andratsch; Klaus Karschewski; Manfred Bertram; Markus Schütte									
70		Klaus Karschewski	0,1	I 67 - 3.3.5	20,0 18,0 13,5 14,5 14,5 9,5 5,0	95,0	sg		50,00
71		Breslauerstr. 10	0,1	I 67 - 3.3.12	20,0 18,0 13,5 14,5 15,0 9,5 5,0	95,5	sg		50,00
72		49504 Lotte	0,1	I 67 - 3.3.13	20,0 18,0 14,0 14,5 14,5 9,0 5,0	95,0	sg		50,00
73		Tel. 0541-126428	1,0	I 67 - 1.3.2	20,0 18,5 14,0 14,5 14,5 10,0 5,0	96,5	hv		50,00
74		Klaus Karschewski Breslauerstr. 10 49504 Lotte Tel. 0541-126428	1,0	I 67 - 3.3.11	20,0 18,5 13,5 14,5 15,0 9,5 5,0	96,0	sg		50,00
<b>Feh-Rexe (FRex)</b>									
Pr.: Pascal Schmit (Obmann); André Rumenic; Dr. Manfred Andratsch; Klaus Karschewski; Manfred Bertram; Markus Schütte									
75		Brunhilde Greis	1,0	W 9 - 3.3.1	20,0 18,5 13,5 14,5 14,5 10,0 5,0	96,0	sg		
76		Garbecker Str. 12	1,0	W 9 - 3.3.3	20,0 18,5 13,5 14,5 14,0 9,5 5,0	95,0	sg		
77		58809Neuenrade-Küntrop	0,1	W 9 - 3.3.5	20,0 19,0 14,0 14,5 14,5 9,5 5,0	96,5	hv		
78		Tel. 0170-7468005	1,0	W 9 - 3.3.7	20,0 19,0 13,5 15,0 14,0 9,5 5,0	96,0	sg		
79		Brunhilde Greis	1,0	W 9 - 3.3.8	20,0 18,5 14,0 14,0 15,0 9,5 5,0	96,0	sg		
80		Garbecker Str. 12	0,1	W 9 - 3.3.10	20,0 19,0 14,0 14,5 15,0 9,5 5,0	97,0	v		
81		58809Neuenrade-Küntrop	1,0	W 9 - 4.3.18	20,0 19,0 14,0 14,0 nb,0		nb	nb	
82		Tel. 0170-7468005	0,1	W 9 - 4.3.19	20,0 18,5 13,5 14,5 nb,0		nb	nb	
83		Brunhilde Greis	0,1	W 9 - 4.3.20	20,0 19,0 13,5 14,5 14,0 9,5 5,0	95,5	sg		
84		Garbecker Str. 12	1,0	W 9 - 4.3.12	20,0 18,5 13,5 14,0 14,0 10,0 5,0	95,0	sg		
85		58809Neuenrade-Küntrop	0,1	W 9 - 4.3.14	20,0 19,0 14,0 14,5 14,0 9,5 5,0	96,0	sg		
86		Tel. 0170-7468005	0,1	W 9 - 4.3.16	20,0 19,0 13,5 14,0 14,0 9,5 5,0	95,0	sg		
87		Brunhilde Greis	1,0	W 9 - 4.3.21			fehlt	fehlt	
88		Garbecker Str. 12	0,1	W 9 - 4.3.23	20,0 18,0 14,0 14,5 14,5 9,5 5,0	95,5	sg		
89		58809Neuenrade-Küntrop Tel. 0170-7468005	0,1	W 9 - 4.3.24	20,0 18,0 13,0 14,5 14,0 9,5 5,0	94,0	sg		
<b>Lux-Rexe (LRex)</b>									
Pr.: Pascal Schmit (Obmann); André Rumenic; Dr. Manfred Andratsch; Klaus Karschewski; Manfred Bertram; Markus Schütte									
90		Arnold Straubhaar Holtschlagstr. 12 32479 Hille Tel. 05703-9804970	1,0	W 90 - 3.3.3	20,0 18,5 13,5 14,5 14,5 9,5 5,0	95,5	sg		



Rex-Kaninchen

**Marder-Rexe (MRex) blau**

Pr.: Pascal Schmit (Obmann); André Rumenic; Dr. Manfred Andratsch; Klaus Karschewski; Manfred Bertram; Markus Schütte

91	Pascal Schmit	1,0	32DG - 480X	20,0 19,0 13,5 14,5 14,5 10,0 5,0	96,5	hv		
92	8, rve de Roodt	1,0	33K - 638X	20,0 19,0 14,0 15,0 15,0 10,0 5,0	98,0	v	Bester 1.0	
93	8391 Nospelt(Luxemburg)	0,1	23K - 620X	20,0 18,5 14,0 14,5 14,5 10,0 5,0	96,5	hv	B.0.1 Ausl.	
94	Tel. 00352-305551	0,1	23K - 621X	20,0 18,5 14,0 14,5 14,5 10,0 5,0	96,5	hv		

**Russen-Rexe (RRex) schwarz-weiß**

Pr.: Pascal Schmit (Obmann); André Rumenic; Dr. Manfred Andratsch; Klaus Karschewski; Manfred Bertram; Markus Schütte

95	Pascal Schmit	1,0	23K - 633X	20,0 19,0 13,5 14,5 14,5 10,0 5,0	96,5	hv	B.1.0 Ausl.	
96	8, rve de Roodt	1,0	23K - 634X	20,0 19,0 13,5 14,0 14,5 9,5 5,0	95,5	sg		
97	8391 Nospelt(Luxemburg)	0,1	23K - 635X	20,0 18,5 13,5 14,0 14,5 9,5 5,0	95,0	sg		
98	Tel. 00352-305551	0,1	23K - 636X	20,0 18,5 13,5 14,5 14,5 9,5 5,0	95,5	sg		
99	Karl Wiegand	1,0	F229 - 3.3.10	20,0 18,5 14,5 14,5 14,5 9,5 5,0	96,5	hv		
100	Bahnhofstr. 34a	1,0	F229 - 3.3.2	20,0 18,5 13,0 14,5 14,5 9,5 5,0	95,0	sg		
101	31311 Uetze-Dollbergen	1,0	F229 - 6.3.30	20,0 18,5 14,0 14,5 14,5 9,0 5,0	95,5	sg		
102	Tel. 05177-1428	1,0	F229 - 3.3.18	20,0 18,5 14,0 14,0 14,0 9,5 5,0	95,0	sg		

Zg	Käfig	Aussteller	Ge	Täto	Bewertung	Punkte	Präd	Preis	Verkauf
----	-------	------------	----	------	-----------	--------	------	-------	---------

Klein-Rexe

**Abteilung VI Kurzhaarrassen**

**Klein-Rexe (KIRex) castorfarbig**

Pr.: Pascal Schmit (Obmann); Dr. Manfred Andratsch

103	Anjau.HerbertHorstmanr	0,1	T 19 - 6.3.41	19,0 10,0 19,0 14,5 14,0 14,5 5,0	96,0	sg			
104	Wintgenstraße 15	0,1	T 19 - 6.3.42	18,5 10,0 19,0 14,5 14,0 14,5 5,0	95,5	sg			
105	32425 Minden	0,1	T 19 - 6.3.43	19,5 10,0 18,5 14,5 14,0 14,5 5,0	96,0	sg	B 0.1	Kl.5	
106	Tel. 0571-48355	0,1	T 19 - 6.3.44	19,0 9,0 19,0 14,5 14,0 14,5 5,0	95,0	sg			
107	Arnold Straubhaar	0,1	T 19 - 3.3.20	19,5 10,0 18,5 14,5 14,0 14,5 5,0	96,0	sg			
108	Holtschlagstr. 12	1,0	T 19 - 4.3.21	18,0 10,0 18,5 14,5 14,0 14,5 5,0	94,5	sg			
109	32479 Hille	1,0	T 19 - 4.3.22	18,5 10,0 19,0 14,5 14,5 14,5 5,0	96,0	sg			
110	Tel. 05703-9804970	0,1	T 19 - 4.3.23	18,5 10,0 19,0 14,5 14,0 14,5 5,0	95,5	sg			
111	Anjau.HerbertHorstmanr	0,1	T 19 - 3.3.13						fehlt
112	Wintgenstraße 15 32425 Minden Tel. 0571-48355	0,1	T 19 - 3.3.14						fehlt
113	Arnold Straubhaar	1,0	T 19 - 6.3.48	18,5 10,0 19,5 14,5 14,0 14,0 5,0	95,5	sg			
114	Holtschlagstr. 12	1,0	T 19 - 6.3.49	18,5 10,0 19,0 14,0 14,0 14,5 5,0	95,0	sg			
115	32479 Hille Tel. 05703-9804970	0,1	T 19 - 6.3.51	18,5 10,0 19,0 14,5 14,0 14,0 5,0	95,0	sg			

**Klein-Rexe (KIRex) gelb**

Pr.: Pascal Schmit (Obmann); Dr. Manfred Andratsch

116	Anjau.HerbertHorstmanr	1,0	T 19 - 3.3.12	19,5 10,0 19,0 14,5 13,5 14,5 5,0	96,0	sg	B 1.0	Kl.5	
117	Wintgenstraße 15 32425 Minden Tel. 0571-48355	1,0	T 19 - 6.3.40	19,0 10,0 19,0 14,5 13,0 14,5 5,0	95,0	sg			

Zg	Käfig	Aussteller	Ge	Täto	Bewertung	Punkte	Präd	Preis	Verkauf
----	-------	------------	----	------	-----------	--------	------	-------	---------

Zwerg-Rexe

**Abteilung VI Kurzhaarrassen**

**Zwerg Rexe (ZwRex) dalmatiner schwarz-weiß**

Pr.: Pascal Schmit (Obmann); André Rumenic; Dr. Manfred Andratsch; Klaus Karschewski; Manfred Bertram; Markus Schütte

118	Helmut Brinkmann	1,0	W 304 - 2.3.1	17,0 18,5 13,5 14,5 14,5 10,0 5,0	93,0	g		
119	Jasminstr. 10	1,0	W 304 - 2.3.2	20,0 18,5 14,0 14,5 13,5 10,0 5,0	95,5	sg		
120	32584 Löhne	1,0	W 304 - 3.3.4	20,0 18,5 14,0 14,0 14,0 9,5 5,0	95,0	sg		
121	Tel. 05732-81343	0,1	W 304 - 4.3.6	18,0 19,0 14,0 14,5 13,5 9,5 5,0	93,5	g		
122	Karl Wiegand	1,0	F229 - 4.3.1	20,0 18,0 14,0 14,5 14,5 10,0 5,0	96,0	sg		
123	Bahnhofstr. 34a	0,1	F229 - 4.3.2	20,0 19,0 14,0 14,5 14,5 10,0 5,0	97,0	v	B.0.1	KI.5
124	31311 Uetze-Dollbergen Tel. 05177-1428	0,1	F229 - 4.3.3	20,0 18,5 13,5 14,5 15,0 10,0 5,0	96,5	hv		

**Zwerg Rexe (ZwRex) dalmatiner dreifarbig**

Pr.: Pascal Schmit (Obmann); André Rumenic; Dr. Manfred Andratsch; Klaus Karschewski; Manfred Bertram; Markus Schütte

125	Klaus Karschewski	1,0	I 67 - 1.3.5	20,0 18,0 14,0 15,0 14,5 10,0 5,0	96,5	hv		50,00
126	Breslauerstr. 10	1,0	I 67 - 4.3.12	20,0 18,5 13,5 14,0 14,5 10,0 5,0	95,5	sg		50,00
127	49504 Lotte	0,1	I 67 - 4.3.13	20,0 17,5 13,5 14,0 14,5 10,0 5,0	94,5	sg		50,00
128	Tel. 0541-126428	0,1	I 67 - 4.3.14	20,0 18,0 14,0 14,5 14,0 10,0 5,0	95,5	sg		50,00
129	Dr. Manfred Andratsch	1,0	B 476 - 1.3.2				fehlt	fehlt
130	Peter-Anich-Str. 16	0,1	B 476 - 1.3.4				fehlt	fehlt
131	6300 Wörgl (Österreich)	0,1	B 476 - 1.3.14				fehlt	fehlt
132	Tel. 0171-225 42 96	0,1	B 476 - 3.3.38				fehlt	fehlt
133	Karl Wiegand Bahnhofstr. 34a 31311 Uetze-Dollbergen Tel. 05177-1428	1,0	F229 - 5.3.4	20,0 18,5 14,0 14,5 15,0 10,0 5,0	97,0	v	ClubVors.E	
134	Klaus Karschewski	0,1	I 67 - 9.2.95	20,0 18,0 13,5 15,0 14,5 10,0 5,0	96,0	sg		50,00
135	Breslauerstr. 10	0,1	I 67 - 3.3.6	20,0 18,5 14,0 15,0 14,5 9,5 5,0	96,5	hv		50,00
136	49504 Lotte	0,1	I 67 - 5.3.21	20,0 18,0 14,0 14,5 14,5 10,0 5,0	96,0	sg		50,00
137	Tel. 0541-126428	0,1	I 67 - 5.3.22	19,0 18,5 14,0 15,0 14,5 10,0 5,0	96,0	sg		50,00
138	Karl Wiegand	1,0	F229 - 5.3.5	20,0 18,5 14,0 15,0 14,0 10,0 5,0	96,5	hv		
139	Bahnhofstr. 34a 31311 Uetze-Dollbergen Tel. 05177-1428	1,0	F229 - 4.3.2	20,0 19,0 14,0 15,0 14,5 10,0 5,0	97,5	v	B.1.0	KI.5

**Zwerg Rexe (ZwRex) lohfarbig schwarz**

Pr.: Pascal Schmit (Obmann); André Rumenic; Dr. Manfred Andratsch; Klaus Karschewski; Manfred Bertram; Markus Schütte

140	Wolfgang Schmidt	0,1	W142 - 4.3.16	20,0 19,0 13,5 14,5 14,5 9,5 5,0	96,0	sg		
141	Am Friedebrink 5 32339 Espelkamp Tel. 0176-41070422	0,1	W142 - 4.3.22	20,0 19,0 13,5 15,0 14,5 9,5 5,0	96,5	hv		

Zwerg-Rexe

**Zwerg Rexe (ZwRex) lohfarbig havannafarbig**

Pr.: Pascal Schmit (Obmann); André Rumenic; Dr. Manfred Andratsch; Klaus Karschewski; Manfred Bertram; Markus Schütte

142	Wolfgang Schmidt	1,0	T 19 - 1.3.2	20,0 18,5 13,0 15,0 14,0 9,5 5,0	95,0	sg			
143	Am Friedebrink 5	0,1	T 19 - 4.3.8				fehlt	fehlt	
144	32339 Espelkamp	0,1	T 19 - 7.3.11	20,0 18,5 13,5 14,5 14,5 10,0 5,0	96,0	sg			
145	Tel. 0176-41070422	0,1	T 19 - 7.3.12	20,0 18,5 13,0 14,5 14,5 9,5 5,0	95,0	sg			

**Nachmeldungen**

**Zwerg Rexe (ZwRex) dalmatiner dreifarbig**

Pr.: Pascal Schmit (Obmann); André Rumenic; Dr. Manfred Andratsch; Klaus Karschewski; Manfred Bertram; Markus Schütte

151	Karl Wiegand Bahnhofstr. 34a 31311 Uetze-Dollbergen Tel. 05177-1428	1,0	F229 - 5.3.6	20,0 18,0 14,0 15,0 14,5 10,0 5,0	96,5	hv			
-----	--	-----	--------------	-----------------------------------	------	----	--	--	--

## Rex-Neuzüchtungen

### Abteilung VI Kurzhaarrassen

#### **Klein-Rexe (KIRex) luxfarbig**

146	Helmut Brinkmann	1,0	NW 304 - 2.3.1
147	Jasminstraße 10	1,0	NW 304 - 2.3.2
148	32584 Löhne	0,1	NW 304 - 2.3.3
	Tel. 05732-81343		

#### **Zwerg Rexe (ZwRex) japanerfarbig**

149	Wolfgang Schmidt	0,1	NW142 - 5.3.64
150	Am Friedebrink 5	1,0	NW142 - 6.3.88
	32339 Espelkamp		
	Tel. 0176-41070422		



# Ausstellerverzeichnis

Name, Vorname	Straße	PLZ, Ort	Telefon
Andratsch, Dr. Manfred	Peter-Anich-Str. 16	6300 Wörgl (Österreich)	0171-225 42 96
Balkenhol, Florian	An der Schogge 4	59939 Olsberg-Elleringhausen	
Beck, Berthold	Siepenstraße 1	59939 Olsberg	
Brinkmann, Helmut	Jasminstr. 10	32584 Löhne	05732-81343
Brinkmann, Helmut	Jasminstraße 10	32584 Löhne	05732-81343
Daemelt, Doris	Gartenstraße 3	37217 Witzenhausen-Blickershausen	05545-1728
Daemelt, Herbert	Gartenstraße 3	37217 Witzenhausen	05545-728
Fromberg, Harry	Im Sundern 19	32657 Lemgo	05261-89066
Greis, Brunhilde	Garbecker Str. 12	58809 Neuenrade-Küntrop	0170-7468005
Güldenpenning, Erich	Unterm Ried 32	58579 Schalksmühle	02355-1320
Horstmann, Anja u. Herbert	Wintgenstraße 15	32425 Minden	0571-48355
Karschewski, Klaus	Breslauerstr. 10	49504 Lotte	0541-126428
Kemper, Heribert	Conradistraße 4	59469 Ense-Bremen	02938-2309
Oene, Bart van	Müsleringer Wiesenweg 28	31592 Müsleringen	05761-853
Schmidt, Wolfgang	Am Friedebrink 5	32339 Espelkamp	0176-41070422
Schmit, Pascal	8, rve de Roodt	8391 Nospelt (Luxemburg)	00352-305551
Straubhaar, Arnold	Holtschlagstr. 12	32479 Hille	05703-9804970
Wiegand, Karl	Bahnhofstr. 34a	31311 Uetze-Dollbergen	05177-1428
Witting, Horst	Kapellenweg 6	32479 Hille	05734-6749

**Erhaltungs-/ Kreuzungszucht einer vorhandenen Rasse:**

**Zwerg-Rex lohfarbig havanna**



**Aktuelle Situation:**

Bundesweit sind laut TGRDEU-Auswertung für das Jahr 2012 insgesamt 3 Zuchten mit havanna-lohfarbigen Zwerg-Rexen registriert. Zwei davon lagen im Landesverband Westfalen (KV Minden-Lübbecke, W664 Rex-Club Porta Westfalica), eine weitere engagierte Züchterin ist im LV Baden aktiv. Seit der BRS 2013 haben die beiden Züchter des W664 Rex-Club Porta Westfalica die formelle Genehmigung zur Kreuzung mit Rassekaninchen anderer Rassen. Praktiziert wird dies aktuell vornehmlich mit den Rassen Farbenzwerge, havannaloh, sowie Zwerg-Rex, schwarz-loh.

**Zuchtziel:**

Zuchtziel ist ein intensiv lohfarbiges Zwerg-Rex-Kaninchen mit den Rassemerkmalen für die havanna-loh-farbigen Rexkaninchen. Als genetisch-vereinfachte Bezeichnung für die Farbeigenschaften kann folgende Formel gelten:

$ABcDg^{\circ}w \text{ rex } Dw / ABcDg^{\circ}w \text{ rex } dw$

Zur weiteren Verbreitung, Verbesserung und Stabilisierung der Rasse Zwerg-Rex, havannaloh, werden weitere ambitionierte Züchterinnen und Züchter gesucht, die einerseits den Mut wie andererseits das Durchhaltevermögen mitbringen, eine solche züchterische Aufgabe über mehrere Jahre aktiv mitzugestalten und zu tragen. Interessierte können sich gerne an den W664 wenden. Anfangs-/ Ausgangstiere zum Aufbau einer Zucht können ggf. kurzfristig abgegeben werden.

---

**Neuzüchtungen:**

**Zwerg-Rex japanerfarbig & Klein-Rex luxfarbig**



Mehrere Clubmitglieder engagieren sich bei der Zucht dieser beiden Neuzüchtungen.

Interessierte wenden sich gerne telefonisch, per email oder direkt an unsere Club-Kolleginnen.



Wir sind gern bereit, behilflich zu sein bei der Aufnahme eines Neuzuchtvorhabens, bei der Beschaffung von Zuchttieren oder einfach auch nur zur Klärung von Fragen rund um das Thema Neuzüchtung. Sprechen Sie uns an! – Info's gibt's auch im Internet...

[www.w664-rex-club-porta.de](http://www.w664-rex-club-porta.de)

[www.kleinrex.eu](http://www.kleinrex.eu)

# Aufnahmeantrag

Hiermit beantrage ich ab\* \_\_\_\_\_ die Aufnahme in den  
**Rex-Club W 664 Porta Westfalica eV.**  
(Gläubiger Identifikationsnummer = DE 13ZZZ00000744210)



\_\_\_\_\_  
Titel                                  Vorname                                  Name

\_\_\_\_\_  
Geburtsdatum                  Beruf

\_\_\_\_\_  
Straße, Hs.Nr.

\_\_\_\_\_  
Land, PLZ, Ort                                  \* Beginn der Mitgliedschaft i.d. Regel: 01.01. des lfd. Jahres

\_\_\_\_\_  
/                                  /  
Tel.Nr. (Festnetz / Mobil)                  email

\_\_\_\_\_  
Ich bin seit                                  Mitglied im Rasse-Kaninchenzuchtverein

\_\_\_\_\_  
sowie seit                                  im

\_\_\_\_\_  
und züchte

- Ich verpflichte mich,
- die Club-Satzung sowie Club-Beschlüsse genau zu befolgen
  - die Mitgliederversammlungen möglichst regelmäßig zu besuchen
  - Aktivitäten / Veranstaltungen rege und aktiv zu unterstützen
  - den Jahresbeitrag pflichtgemäß (durch Einzug von meinem Konto) zu zahlen.

\_\_\_\_\_  
Ort, Datum                                  Unterschrift des neuen Mitglieds

**SEPA-Lastschriftmandat:** Mit meiner Unterschrift ermächtige ich den Rex-Club W664 Porta Westfalica Zahlungen von meinem nachfolgenden Konto mittels Lastschrift einzuziehen. Zugleich weise ich meine Bank an, die vom Rex-Club W664 auf mein Konto gezogenen Lastschriften einzulösen.

Einzugsdaten:                  Bank-Name  
\_\_\_\_\_  
BIC (bish. BLZ)  
\_\_\_\_\_  
IBAN (bish.Kto.Nr.)  
\_\_\_\_\_

Mandatsreferenz-Nr.:                  Wird durch den Rex-Club W664 mit der Mitgliedsnummer festgelegt.  
Hinweis:                  Innerhalb von acht Wochen, beginnend mit Belastungsdatum, kann - bei ggf. unkorrekter Belastung - die Erstattung des Betrages verlangt werden. Es gelten dabei die mit meiner Bank vereinbarten Bedingungen.

Die Aufnahme in den Rex-Club Porta Westfalica wird erst nach Begleichen des Jahresbeitrages gültig.

Der Aufnahme in den Rex-Club Westfalen, Sektion Porta Westfalica - W664, wurde mit Wirkung ab\* \_\_\_\_\_ zugestimmt.

Club-Stempel

Vorsitzender \_\_\_\_\_ Datum \_\_\_\_\_  
Unterschrift, Wolfgang Schmidt



UNION unterstützt den Tag der Rexkaninchen 2013 mit UNION Brikk's Classic

... the power  
of natural feeding

[www.union-mischfutter.de](http://www.union-mischfutter.de)



Das ultimative Strukturpellet zur additiven Versorgung in Stressphasen

Neu in  
2013

## Ultra Show

Premium Finisher

Hochdosiertes  
Vitamin C für  
starke  
Abwehrkräfte

Gesunde Omega-  
3-Fettsäuren für  
starken  
Muskelaufbau

Essentielle  
Aminosäuren für  
dichtes glänzendes  
Fell

Wertvolle  
Heilkräuter für  
einen  
beruhigten  
Darm

**Ganz sicher  
zum Erfolg!**



Tipp unseres Expertenteams:

UNION Ultra Show ist auch ideal in der kritischen Absetzphase!  
Weitere Tipps erhalten Sie am UNION - Infostand in der Ausstellungshalle  
oder unter 02242 - 9180232

**UNION Mischfutter**

Michael Heiliger GmbH & Co. KG · Propstmühle · 53909 Zülpich · Telefon 02252-2314 /-2580